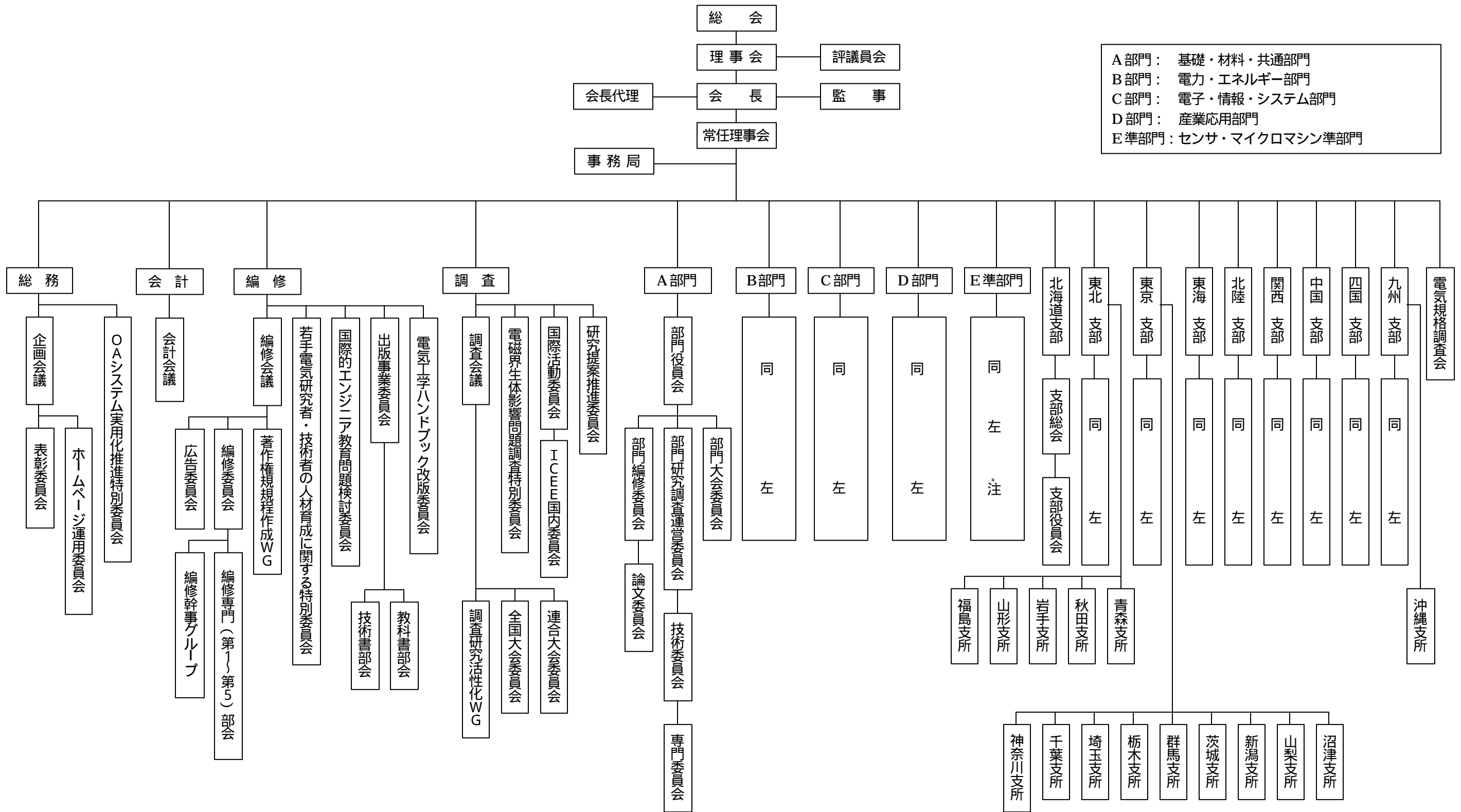


# 電気学会組織および会議体編成図



A部門：基礎・材料・共通部門  
 B部門：電力・エネルギー部門  
 C部門：電子・情報・システム部門  
 D部門：産業応用部門  
 E準部門：センサ・マイクロマシン準部門

\*注：準部門のため部門研究調査運営委員会は設置しない。  
 部門大会を準部門総合研究会とする。